

「平野」の町ダネ情報

夏まつりに向けて
 いよいよ来月に迫った平野郷夏まつり。「広報ひらの」4月号で藤井平野区長との対談が掲載された大阪教育大学附属平野中学校の小村典央先生に、夏まつりについてのお考えなどをお聞きしました。

小村先生は平野区在住で加美中学校卒業。子どもの頃から夏まつりを楽しみにしてこられた一人です。現在見学者はのべ20万人は下らないという夏まつりですが、「それを維持管理するまつり関係者の努力はすごいと思います。大阪府の文化財愛護推進委



昨年7月12日。南港通り流町1丁目付近にて。宮田陽一氏提供
 今年で平成24年度夏まつりシリーズは終了です。掲載された写真を10名の方に差し上げます(4Lサイズ)。希望の組名を当社までご連絡を!



2013年
 6月号
 毎月1日発行



発行所
 朝日新聞株小林新聞舗
 だんじり新聞編集室
 平野区流町1-4-1
 TEL6790-0022
 FAX6790-1822



小村典央先生

だんじりの組織には高齢の方から若い方までおられるので、礼儀やしきたりなどを学ぶことができる場であり、まさに地域の教育力が発揮される場だと思えます。このまつりは平野に人を呼んでくるものですが、観光化すると本来のまつりの意義がうすれてきます。でも、神事だという意識をまつり関係者の方々が持つておられると大丈夫ではないでしょうか。」と話して下さいました。

また先生は特に平野郷と加美地域の歴史にも造詣が深く、大阪府の文化財愛護推進委

1986年2月号から、だんじり新聞『歴史閑話』に筆を執って頂きました村田隆志先生が4月にご逝去されました。ご冥福をお祈り致します。以下は、1986年9月号に村田先生が執筆されたものです。



江戸時代の黄金水井戸周辺図。手前は川水を汲む水屋の舟。

この平野酒が初めからこの黄金水で造られていたとすれば、この井戸は室町時代にはすでにあったということになります。江戸時代の平野での醸造高は、元禄十年(1697)で五百六十石あり、酒屋株も宝永(正徳年間)1704(15)には八軒ありました。以後、明治十一年に至って以後、明治十一年に至って造り酒屋も二軒となり、その後平野酒は絶えてしまいました。

(郷土史家 村田 隆志)

平野の黄金水
 室町期の平野酒もこれで醸造
 現在、平野郷内に四つの大阪市顕彰史跡があります。平野公園の東北すみにある「平野黄金水」はその一つ。最近美しく整備されて、石碑の碑文も読み易くなりました。碑文は「平野は元来土地低湿で飲料にたえない井戸水が多いなかで、この井戸のみは水質にめぐまれ、各戸に牛車で運ばれ、平野郷の命の水となつて」と刻まれています。いまのように上水道が各家庭にひかれる以前は、井戸水を利用したり、大阪などでは水屋が運ぶ河水を買ったりしていました。

平野の町内には大正十三年の調査で千二百三十六の掘井戸がありましたが、そのまま飲める井戸は十一だけ、ろ過したり沸かしたりすれば(春に催された醍醐の花見に名酒として飲めるものが二百十九。その他の千数ヶ所は飲用には適さないものでした。その中であつたこの黄金水の井戸は、井戸底に切炭を敷きつめ、その湧く

水質にめぐまれ、各戸に牛車で運ばれ、平野郷の命の水となつて」と刻まれています。いまのように上水道が各家庭にひかれる以前は、井戸水を利用したり、大阪などでは水屋が運ぶ河水を買ったりしていました。

平野の町内には大正十三年の調査で千二百三十六の掘井戸がありましたが、そのまま飲める井戸は十一だけ、ろ過したり沸かしたりすれば(春に催された醍醐の花見に名酒として飲めるものが二百十九。その他の千数ヶ所は飲用には適さないものでした。その中であつたこの黄金水の井戸は、井戸底に切炭を敷きつめ、その湧く

水質にめぐまれ、各戸に牛車で運ばれ、平野郷の命の水となつて」と刻まれています。いまのように上水道が各家庭にひかれる以前は、井戸水を利用したり、大阪などでは水屋が運ぶ河水を買ったりしていました。

平野の町内には大正十三年の調査で千二百三十六の掘井戸がありましたが、そのまま飲める井戸は十一だけ、ろ過したり沸かしたりすれば(春に催された醍醐の花見に名酒として飲めるものが二百十九。その他の千数ヶ所は飲用には適さないものでした。その中であつたこの黄金水の井戸は、井戸底に切炭を敷きつめ、その湧く

水質にめぐまれ、各戸に牛車で運ばれ、平野郷の命の水となつて」と刻まれています。いまのように上水道が各家庭にひかれる以前は、井戸水を利用したり、大阪などでは水屋が運ぶ河水を買ったりしていました。

平野の町内には大正十三年の調査で千二百三十六の掘井戸がありましたが、そのまま飲める井戸は十一だけ、ろ過したり沸かしたりすれば(春に催された醍醐の花見に名酒として飲めるものが二百十九。その他の千数ヶ所は飲用には適さないものでした。その中であつたこの黄金水の井戸は、井戸底に切炭を敷きつめ、その湧く



成金子レンタル
 振袖撮影8100円
 http://www.panprin.co.jp

特典1 着付け*1着	無料
特典2 撮影用振袖*1着	無料
特典3 撮影用カラードレス	無料
特典4 ヘアセット1回	無料

ブライダル ばんぷりん
 お客様相談 0120-22-5769
 ☎06-6791-3700
 平野区平野本町2丁目-12-12



朝日新聞の読者に毎月お届けしています!

発行部数1.5万部(創刊1983年)

読者からひとこと

◆4月の杭全神社御田植行事、平野に住んで40年になりますが、初めて見せて頂き感動しました。昔からの行事大変良いものですネ。(Sーさん・平野市町1丁目・67才・女性)

◆「昔の平野写真館」はいつも楽しみにしています。ずっとおじと続けています。これからはおじと嫁と見に行く予定です。これからは地域密着型の情報紙として楽しみにしています!!(KKさん・菅戸口1丁目・30才・男性)

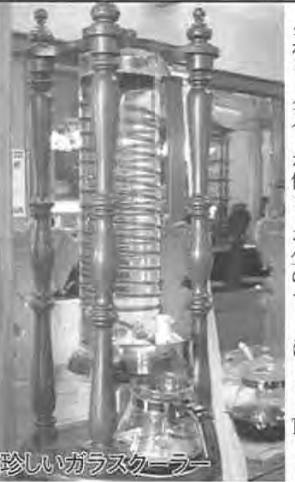
昔の平野 写真館 Vol.14



昭和36年4月、杭全神社にて神輿大修繕記念撮影。懐かしい顔が見つかるのでは...? 喜連 佐々木様提供

◆「ひらの寄席」ほんとに格安です。普通なら千五百円〜二千円はすると思います。5人の嘶し家、落語家によるたぶが2時間楽しいですよ。(HOさん・長吉六反3丁目・64才・男性)

◆今年ももうすぐ「だんじり」の季節ですね。今年の子どもと嫁と見に行く予定です。これからは地域密着型の情報紙として楽しみにしています!!(KKさん・菅戸口1丁目・30才・男性)



珍しいガラスコーラー



今回紹介する「MUC」は平野では珍しい珈琲専門店です。20年程営業していた前オーナーに代わり、フランチャイズチェーン11号店として、この4月にリニューアルオープン。新しいオーナーはコックの経験もお持ちの中西直彦さん。

珈琲専門店というだけあり、コーヒーだけでも15種類程。「杯ずつ豆から挽いて淹れていきます。」湯を注いで真剣に見つめる中西さんの姿が印象的でした。まろやかな苦味と風味のピュアマイルドな味わいのThe美味珈琲420円や、酸味・苦味共に少なく中性でストレートコーヒーを試される方に最適なブラジル500円、年配の方には懐かしいウインナーコーヒー600円等々。また、これからの時期にぴったりのアイスコーヒー420円は、淹れたてのコーヒーを今では珍しいガラスコーラーで素早く冷却しており、新鮮さそのままにさっぱりとした口当たりが楽しめます。

飲み物の他、モーニング(8時〜11時)やお昼のセット(11時30分〜14時)、ケーキセット(営業時間)8時〜19時。今のところ不定休。

【問合せ】平野宮町1-1-12 田丸7171-4449

「一杯ずつ豆から挽いて淹れていきます。」湯を注いで真剣に見つめる中西さんの姿が印象的でした。まろやかな苦味と風味のピュアマイルドな味わいのThe美味珈琲420円や、酸味・苦味共に少なく中性でストレートコーヒーを試される方に最適なブラジル500円、年配の方には懐かしいウインナーコーヒー600円等々。また、これからの時期にぴったりのアイスコーヒー420円は、淹れたてのコーヒーを今では珍しいガラスコーラーで素早く冷却しており、新鮮さそのままにさっぱりとした口当たりが楽しめます。

「こ来店時は気軽に話しかけて下さい。」と中西さん。オーナーが変わり、リニューアルしたことがあまり知られていないのが悩みの点だとか。お一人様でも入りやすいし、また一番奥のカウンターは丸くなっているため、グループでおしゃべりもできます。ちょっと一服したり、待ち合わせにもよいのでは?夏まつり見物の際はぜひ一度お立ち寄り下さい。

【営業時間】8時〜19時。今のところ不定休。

地下鉄の駅ジョーシン平野瓜破店等に置いてあるPretty女子力向上↑クチャコミ体験マガジン5月号に平野が登場。街そのものが博物館、ノスタルジックな世界と称し、新聞屋さんの博物館、平野映像資料館、かたなの博物館、全興寺、えぶろん亭等が紹介されました。

●●●催し物●●●

●●●インフォメーション●●●

●●●教養講座●●●

14日(金)、午後1時30分〜3時30分。平野区画整理記念会館(東住吉区中野2-1-16 田丸6702-10513)にて。定員80名。テーマ考古学から見た大化改新講師 京都橘大学名誉教授 猪熊兼勝先生。申込みは7日(金)午前9時15分前より先着順に受付し受講整理券発行。受講無料。

●●●第25回のおぼろカラオケ大会●●●

7月7日(日)、10時〜17時。平野区画整理記念会館にて。110名(2コーラス)募集。出場希望者は希望曲歌手名(第一希望、住所、氏名、年齢、電話番号記入の上往復ハガキで当会館まで。出場者の代理出場及びキーコントロールは不可。6月21日(金)必着。申込み多数の場合は抽選。

PRESENT

A 朝日新聞出版 「見せかけの正義の正体」 幸坊治郎
◎2名の方に進呈 ◎定価 1000円

B 朝日新聞出版 新しい漢字エンタメ証! 「みんなの漢字」
◎5名の方に進呈 ◎定価 480円

C LED 小型 ハンディライト 横10.5cm
◎2名の方に進呈 ◎定価 950円 ◎長持ちするLED 非常の際に役立ちます。

D ハブラシ(硬さ中) デンマーク製 2本と パナソニック 単3 エボルタ 4本
◎2名の方に進呈 ◎定価 1380円 ◎デザインが国産とは一味違います。

※プレゼントご希望の方は、FAX(6790)1822もしくはハガキに希望商品番号と住所・氏名・年齢・電話番号を書いて、だんじり新聞編集室(〒547-0032 流町1-4-1)までお申込み下さい。締切日は6月7日(金)当日必着。尚、紙面作りの参考のため、「だんじり」を読んでの感想や、ご要望等を一言お願いします。お客様の個人情報には当ASAが責任を持って管理しています。

惜しみなく物を与えられる子どもがいる一方で家庭を失う子どもが増えているのも現状。離婚・暴力・育児放棄等で児童養護施設に預けられたり、公衆トイレや漫画喫茶等に置き去られるケースさえあると。産んだばかりの女児に手をかけたある未婚女性は「殺すことしか思いつかなかった。周りに頼れる人さえいれば…」と話しています。未来からの贈り物である赤ちゃんや子どもの命を社会で守る仕組みがなぜできないのでしょうか。(森田順子)

朝日新聞 平野・東住吉朝日倶楽部

提携店300軒(6/1現在) ※提携店ガイド、差し上げます。

朝日新聞ご愛読者謝恩バスツアー

六甲山のアジサイと永沢寺の花菖蒲 地元発着

No.4H9753 集合 喜連西6丁目(スーパーライフ喜連瓜破店前) 7:40
平野西5丁目(朝日新聞 喜連店前 地下鉄平野駅前) 7:50
針中野2丁目(ファミリーマート針中野2丁目店前) 8:00

6月20日(木) 出発 18:10~18:30頃
各出発地—三田・永沢寺(山里に咲く650種350万本の花菖蒲)—立杭・陶の郷(立杭焼名品とお買物)—三田ホテル(洋バイキング料理屋)—神戸森林植物園(幻の「シチダンカ」をはじめ5万株のアジサイ)—各帰着地

7,900円(日帰り昼食付) 行程

お申し込み お問合せ 朝日旅行 TEL 06-6345-1613 受付/月曜~金曜 9時30分~17時30分 土・日・祝休み

大阪王将 平野中店 新規提携店
会員証ご持参の方
500円以上(お持ち帰りもOK)のお買上げで100円引き
定休日/日曜日・第3月曜日
営業時間/11時半~20時
平野本町2-4-11 朝日プラザ1F TEL 6793-3818

あひん 新規提携店
会員証ご持参の方
ポイントカード 倍押し! H25.6月末まで
10chかんさい情報ネット「Ten」で紹介されました
駒川5-15-3 TEL/FAX 6607-0111
定休日火曜日 営業時間 11:30~14:30 18:00~21:30